

附件2:

国家畜禽运输车辆备案软件使用手册

(省、市级管理员)

中国动物疫病预防控制中心

二零一九年

目录

1 软件功能简介.....	1
2 操作介绍.....	1
2.1 账号和密码.....	1
2.2 登录.....	1
2.3 备案信息查询.....	3
2.4 国家畜禽运输车辆备案展示.....	4
2.5 台账列表.....	5
2.6 历史轨迹.....	5
2.7 备案车辆统计.....	5
2.8 清洗消毒记录总表.....	6
2.9 免登陆查询备案车辆情况.....	7

1 软件功能简介

根据农业农村部有关文件要求，开发国家畜禽运输车辆备案软件对全国畜禽运输车辆进行监管。该软件针对管理用户开发了备案列表、台账列表、运行轨迹、备案车辆统计、车辆清洗消总表等功能。充分利用数据库、计算机网络等成熟技术实现国家畜禽运输车辆备案全过程电子化管理，方便对各环节数据的查询、统计，提高监管工作效率。

2 操作介绍

2.1 账号和密码

账号和密码由动物疫病防控及动物卫生监督云平台单点登录系统根据各省区划代码统一生成省、市、县管理员账号和密码。畜禽承运人通过微信自动登录小程序“牧运通”申请备案。

2.2 登录

在网页搜索中国兽医网`www.cadc.net.cn`，通过“云平台入口”点击进入“动物疫病预防及动物卫生监督云平台”，进入账号登录页面。（如下图1、图2所示）。

图1



图2



由于密码是单点登录云平台统一生成，首次登录成功后系统会提示更改新密码。新密码参照统一生成的默认密码格式修改，必需是8位以上包含数字、字母、符号等三项以上内容。（如下图）。



修改密码后，再次登录进入单点登录云平台，点击“国家畜禽运输车辆备案”进入该软件系统功能页面；点击“单点登录”可对下属机构用户进行管理查看，修改、密码重置等功能，如不熟悉云平台单点登录的操作方法可点击用户操作手册查看使用方法。（如下图）。



2.3 备案信息查询

省、市管理员具有查看本级内所有畜禽运输车辆备案信息权限功能，但不具备审核权限功能。

省、市管理员通过备案列表查看本级内所有畜禽运输车辆备案情况，可根据行政区域、车牌号、车辆所有者名称、备案日期、手机号、车辆品牌、车辆颜色、机动车行驶证号码、是否加装 GPS 以及审核状态等条件进行搜索查询。同时软件提供数据导出功能，方便各级对备案信息数据的统计分析。（如下图）。



2.4 国家畜禽运输车辆备案展示

国家畜禽运输车辆备案展示页面，主要有“运输车辆备案情况统计、正在运行车辆数、一个月内过期车辆数”，以上几项通过地图模式展开，更直观查看备案数据。（如下图）。



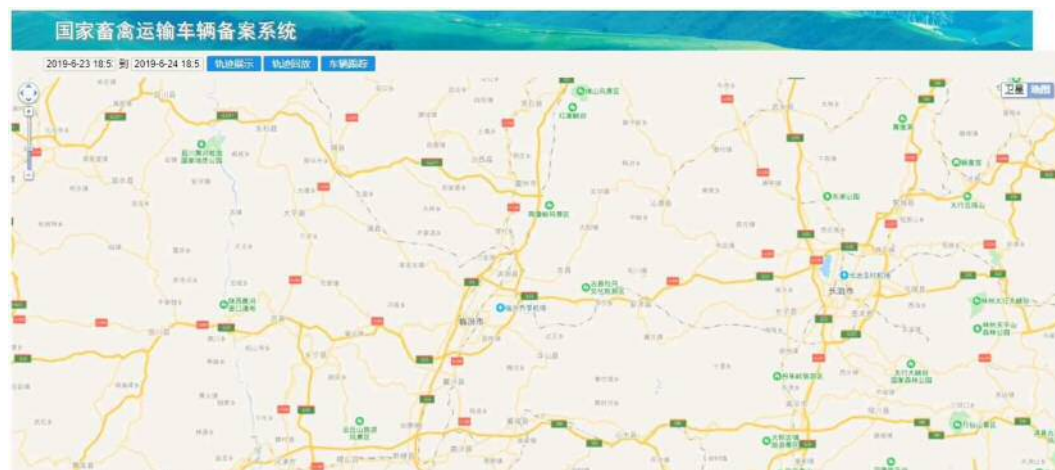
2.5 台账列表

台账由畜禽运输承运人在微信小程序“牧运通”中录入。管理员可查看本
级内畜禽运输承运人提交的运输台账信息；软件提供查询功能，可根据行政区域、
车牌号等，查看特定区域或指定车辆的台账信息。（如下图）。

序号	台账类型	台账证号	车牌号	动物/产品种类及数量	运输时间	承运地址	到达地址	运输路径	运输前是否清洗	运输前是否消毒	病死、死因不明动物	处理方式
1	动物A	0045488484	沪A46464	改调历04545 红	2019年05月09日	几级了	公积金	医废箱	是	是	否	
2	动物A	0045488484	沪A46464	改调历04545 红	2019年05月09日	几级了	公积金	医废箱	是	是	否	
3	动物A	236855	沪A12345	半58头	2019年05月09日	刚刚Vx还好咯	验轴轴V	测试测试	否	否	是	自行处理
4	产品A	123456	沪A12345	猪10头	2019年05月09日	反反真真	粉粉忧忧	测试	是	是	否	
5	动物A	1546449949	沪A784646	带046可	2019年02月16日	意思是女等你等你 想你...	送你解解是你送你 看见的女娃别卡 她吧		是	是	是	自行处理
6	动物A	3201548745	苏A111111	羊22只	2019年01月11日	江苏省连云港市海 州区...	江苏省市大理区祁 波镇...	运输路径	是	是	是	自行处理
7	动物A	3201548745	苏A111111	羊22只	2019年01月11日	江苏省连云港市海 州区...	江苏省市大理区祁 波镇...	运输路径	是	是	是	自行处理
8	产品A	3201548745	苏A111111	牛-肉产品22头	2019年01月11日	江苏省连云港市海 州区...	江苏省市大理区祁 波镇...	运输路径	是	是	是	无害化处理
9	产品A	3201548745	苏A111111	猪-肉产品88头	2019年01月11日	江苏省连云港市海 州区...	江苏省市大理区祁 波镇...	运输路径	是	是	是	无害化处理
10	动物A	3201548745	苏A111111	猪11头	2019年01月11日	江苏省连云港市海 州区...	江苏省市大理区祁 波镇...	运输路径	是	是	是	无害化处理

2.6 历史轨迹

点击左侧菜单栏历史轨迹，查看畜禽运输车辆的，轨迹展示、轨迹回放、车
辆跟踪。（如下图）。



2.7 备案车辆统计

点击可查看管理地区范围内车辆备案数据，并点击相应地区的备案数可查看
具体详细的备案数据。

国家畜禽运输车辆备案软件

行政区划名称	备案数 (辆)	30天内过期数 (辆)	已过期数 (辆)	累计备案数 (辆)
北京市	0	0	0	0
天津市	0	0	0	0
河北省	0	0	0	0
山西省	0	0	0	0
内蒙古	0	0	0	0
辽宁省	0	0	0	0
吉林省	0	0	0	0
黑龙江省	0	0	0	0
上海市	1	0	0	1
江苏省	0	0	0	0
浙江省	0	0	0	0
安徽省	0	0	0	0
福建省	0	0	0	0
江西省	0	0	0	0
山东省	0	0	0	0
河南省	0	0	0	0
湖北省	0	0	0	0
湖南省	0	0	0	0
广东省	0	0	0	0
广西区	0	0	0	0

2.8 清洗消毒记录总表

车牌号 承运人 备案日期

查看	编号	承运人	车牌号
	沪ADC61622019112901	黄超	沪ADC6162
	沪A122222019112902	Yanf	沪A122222

清洗消毒记录总表按车牌号，显示该车辆最新的一次清洗消毒记录编号。

点击 可查看该车辆的全部清洗消毒记录（如下图）。

承运人	车牌号	清洗消毒日期
黄超	沪ADC6162	2019年11月29日
黄超	沪ADC6162	2019年11月28日

点击某一条清洗消毒记录，可查看该次清洗消毒详细情况（如下图）。

畜禽运输车辆清洗消毒记录

承运人:	黄超
车牌号:	沪ADC6162
消毒日期:	2019-11-29
车辆清洗照片:	
车辆消毒照片:	

2.9 免登陆查询备案车辆情况

在网页端提供的免登录功能直接查看车辆备案是否备案，此页面仅支持查询车辆是否已备案，不提供其它备案车辆信息。（如下图）。

查询链接：http://clgl.cadc.net.cn:8888/carpt/CZ_Info.aspx



若该车辆已经备案，软件会将该车牌号的备案信息显示在页面中（如下图）。



国家畜禽运输车辆备案表

(调运专用)

编号: 3208130022

车牌号码	苏H00W86		
车辆所有者名称	冈雷		
核定最大运载量(吨)	1.58		
有效期	自2019年09月27日至2020年03月26日	备案日期	2019年09月27日



若该车尚未备案，软件会自动弹框提示“该车牌号暂未备案”。